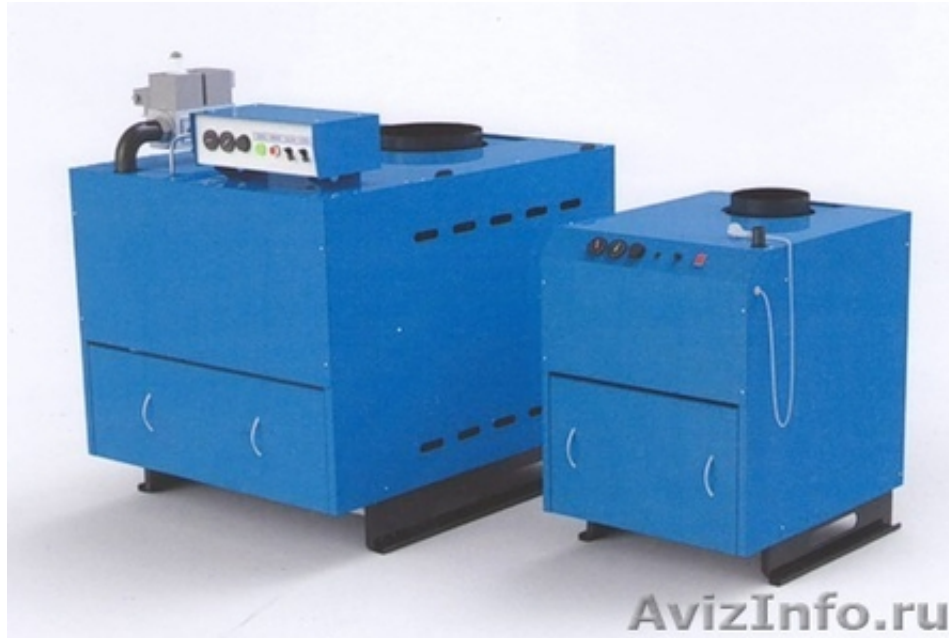


Котел RS-A-60, (60кВт)



Набережные Челны, Россия

Доставка Установка Обслуживание Теплопроизводительность котла— 60 кВт
Расход природного газа — 7 м3/час
Масса — 150 кг

Назначение

Котел RS-A60 предназначен для отопления жилых домов, зданий коммунально-бытового и производственного назначения, общественных зданий (школы, больницы, социальные и торговые центры).

Котлы газовые RS-A60 имеют открытую топку, оборудованы атмосферной горелкой, теплообменник выполнен из оребренных труб с увеличенной поверхностью теплоотдачи и относятся к классу гидронных котлов (скорость воды в трубах — 1,5 — 2,3 м/с).

Котлы отопительные RS-A выпускаются по ТУ 493100-007-96234872-2007, в соответствии с «Правилами устройства и безопасности эксплуатации паровых котлов с давлением пара до 0,07 МПа, водогрейных котлов и водоподогревателей с температурой нагрева воды не выше 115°C».

Характерные особенности и преимущества

Сочетание значительной тепловой мощности и высокого КПД при малых габаритах и небольшом весе за счет конструкции теплообменника (лучшие котлы)

Низкие уровни шума и выброса вредных веществ.

Простота монтажа, эксплуатации и текущего обслуживания.

Высокая скорость прохождения теплоносителя (2-3 м/с) позволяет свести к минимуму образование накипи и значительно снизить затраты на химводоподготовку.

Оптимальны для использования в крышных котельных.

В качестве топлива можно использовать сжиженный газ LPG (пропан-бутан).

Установленная на котле многорожковая микрофакельная атмосферная горелка инжекторного типа обеспечивает экономичное сжигание газа благодаря разбиванию газового потока на множество мелких струй и предварительному смешиванию части воздуха с газом в инжекторе.

Каркас и обшивка котла окрашены полимерной порошковой краской.

На котлах установлена надежная автоматика управления с газовыми клапанами фирмы Nova (Италия), которая обеспечивает:

- отключение горелки при выходе контролируемых параметров за заданные пределы;
- автоматическое поддержание температуры воды на заданном уровне;
- световую сигнализацию состояния.

Устройство и принцип работы газового котла

Котел является газовым водогрейным аппаратом с водотрубным скоростным теплообменником. Теплообменник состоит из труб, оребренных стальной лентой. Это позволило максимально уменьшить габариты котла, сохранив достаточную площадь теплообменной поверхности. Для интенсивного охлаждения теплообменника скорость воды в трубах котла должна поддерживаться в пределах 1, 5-2 мс. Благодаря высокой скорости и многочисленным поворотам в котле создается турбулентное движение водяного потока, что препятствует появлению отложений кальция на стенках труб и делает котел неприхотливым к качеству воды.

На выходе котла установлены автоматический регулирующий термостат, защитный термостат и показывающий термометр. При необходимости вход и выход воды можно поменять местами, для этого нужно перенести термоэлемент термометра в выходной патрубков.

Теплообменник котла выполнен в виде горизонтально расположенного змеевика. Прямые участки змеевика расположены в топке котла и имеют оребрение, повороты вынесены из топки котла наружу. Другие услуги.

Замена и установка унитаза, раковины, инсталляции, смесителя, сифона.

Сборка и подключение душевых кабин, гидромассажных ванн, стиральных и посудомоечных машин.

Монтаж системы отпления, водоснабжения, канализации в частных домах и квартирах. Осуществляем сервисное обслуживание газовых котлов и системы водоочистки

Цена: **42 873 руб.**

Тип объявления:
Продам, продажа, продаю

Торг: уместен

Кадырин Владимир

+79061204419

Набережные Челны